



TEXTILES... j'ai la fibre du TRI

OFFREZ une seconde vie

aux vêtements, au linge de maison et aux chaussures que vous n'utilisez plus!

Chaque année, **3 kg/hab** de textiles usés sont ainsi valorisés.



Où puis-je déposer mes textiles usagés?

Dans les conteneurs *écotextile* situés à proximité des conteneurs à verre :

CHENU : rue du ruisseau (atelier municipal)
COULONGÉ : rue Saint-Hubert
LA FONTAINE ST MARTIN : la Ségrairie
JUPILLES : rue du 19 mars 1962 (parking du musée du bois)
LUCEAU : le clos du Moulin (salle des fêtes)
LE LUDE : rue de la garenne (en face Intermarché)
NOGENT SUR LOIR : rue Jean de la Fontaine
REQUEIL : place du 8 mai
SAVIGNÉ SOUS LE LUDE : rue des mimosas
ST JEAN DE LA MOTTE : rue de Pringé
VAAS : rue du port Liberge
YVRÉ LE POLIN : route de Requeil



Dans les conteneurs LE RELAIS :

Déchèteries de CHÂTEAU DU LOIR (rue de la vieille gare), LE LUDE (ZI bd des Tourelles), OIZÉ (la Béardièrre) et VERNEIL LE CHÉTIF (le Cheudet)
MAYET : 10 av de la pelouse (agrial) / rue des chevriers (maison de retraite)
PONTVALLAIN : parking de la salle des fêtes
LUCEAU : parking Intermarché / che. des recollets (local ATRE) / recyclerie Au coin de l'ATRE
MONTVAL-SUR-LOIR : ZAC du chêne vert (derrière Sport 2000)



Pensez aussi aux associations caritatives et d'insertion : Croix-Rouge, Secours Catholique, AISP, ATRE....

Pour trouver le point d'apport le plus proche de chez vous, visitez www.lafibredutri.fr

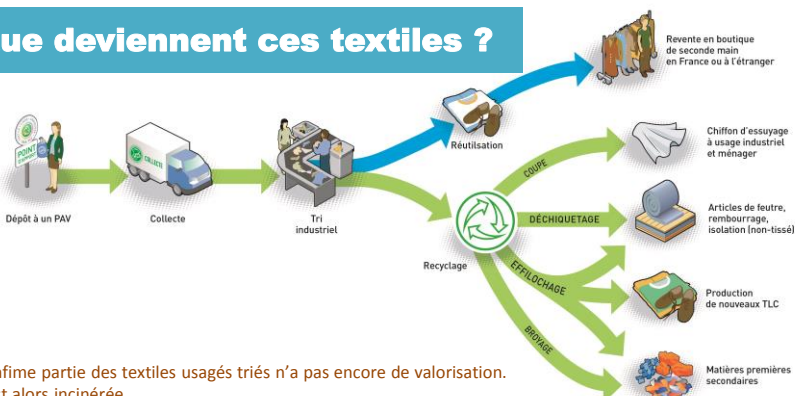
Quels sont les textiles concernés ?

Dans les conteneurs à textiles, vous pouvez déposer dans des **sacs** pas trop volumineux :

- des vêtements (adulte, enfant) propres et sec
- du linge de maison, (draps, nappes en tissu, serviettes de bain, torchon...) propre et sec
- des chaussures liées par paire

Pas besoin de repasser, ni de plier. Même usés ou déchirés, vos textiles seront valorisés.

Que deviennent ces textiles ?



Syndicat Mixte du Val de Loir pour collectes et traitement des déchets

Pour toutes informations, contactez le Syndicat au **02 43 94 86 50** ou par mail contact@syndicatvaldeloir.fr

Une infime partie des textiles usagés triés n'a pas encore de valorisation. Elle est alors incinérée.